

平成27年6月号
No. 4
柵原西小学校

歯と口の健康週間 6月4日~10日

平成27年標語

《おくりたい 未来の自分に きれいな歯》

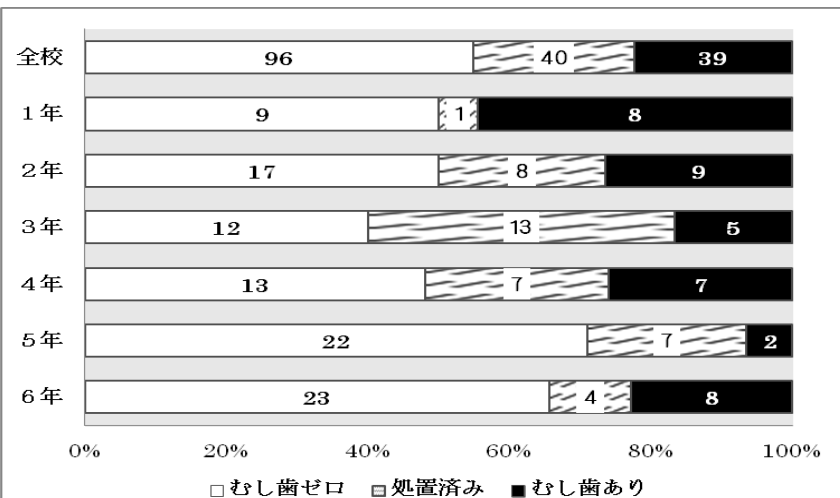
【歯科検診結果 4月23日実施】

乳歯・永久歯含めてむし歯ゼロの人は96人(55.2%)でした。すばらしい!これからも歯を大切にしてくださいね。

5月29日現在
むし歯を治した人6人
(15.3%)

全校でむし歯のあった人は39人(22.3%)でした。昨年の治療率は41.2%です。放置しておくとはどんどんひどくなり、数も増えます。早く治しましょう。

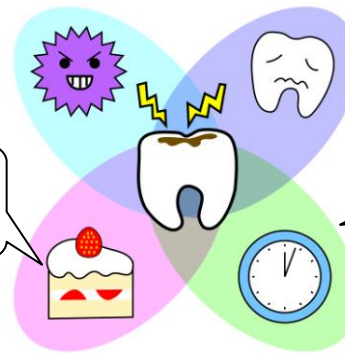
- 歯垢のあった人
若干付着 16人
相当付着 6人
22人(12.6%)
- 初期歯肉炎の人2人
- 歯石があった3人



ミュータンス菌

あまい食べかす

むし歯の原因



弱い歯

時間

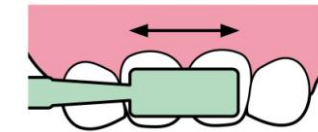
歯みがきのポイント

↓みがきはじめ



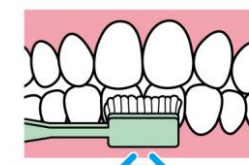
みがき残しのないように順番をきめて

↑みがいていく方向

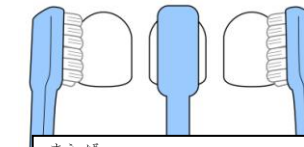


前歯のそとがわ

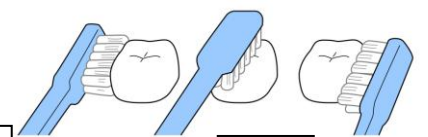
前歯のうちがわ



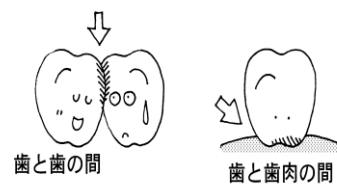
こきざみに動かす



前歯のたてみがき

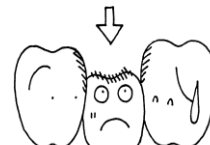


奥歯



歯と歯の間

歯と歯肉の間



歯の高さがちがうところ

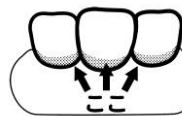
歯垢(プラーク)のつきやすいところ



奥歯のみぞ

歯のうら側

前歯の歯と歯ぐきの境目のところがあまりみがけていません。しっかりみがきましょう。



検診して下さった石戸先生 より

歯についているぬるぬるやザラザラの歯垢。正体は、ミュータンス菌が砂糖を食べて出したウンチです。ちなみにオシッコは酸で、歯をとকাশます。歯垢 1 グラムの中には約1000億~1兆個もの細菌が存在するといわれています。歯垢は歯にベタベタとくっついてむし歯をつくったり、歯肉の炎症を;



耳かき一杯
1グラム

一日一回はゆっくり時間をかけて一本一本ていねいにみがきましょう。



健康診断の結果について

学校では病気の疑いのある人にお知らせをしていますので、病院では「心配なし」と診断されることもあります。でも視力の低下など、毎年のことだから、わかっているから...とそのままにするのではなく、定期受診の目安としていただければと鬼います。