

# 歯がっ 歯検んだよい

柵原西小

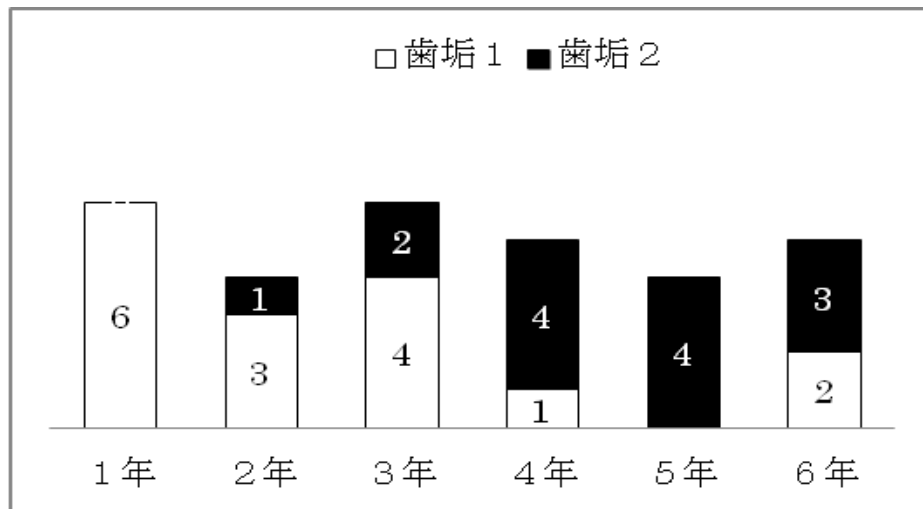
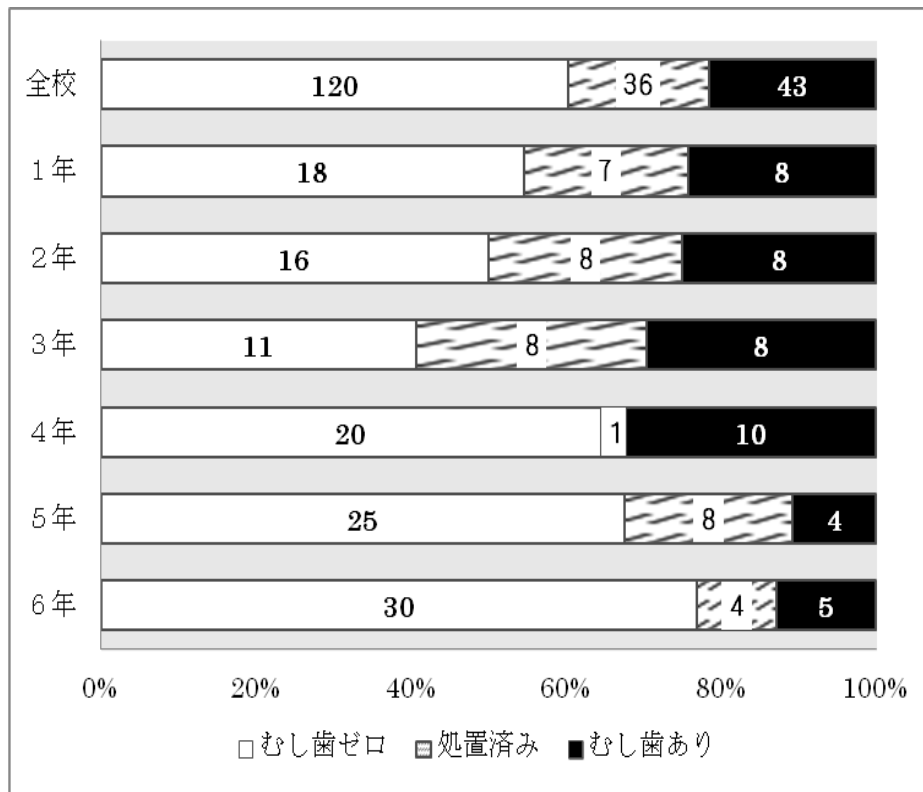
平成26、11月

No.11

11月8日～14日

## 歯みがきチャレンジ実

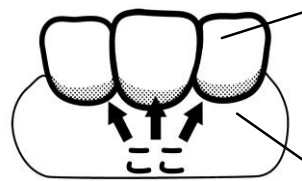
### あき し かけんしんけっか 秋の歯科検診結果(11月20日実施)



むし歯のあった人  
全校で43人(21.6%)  
春の17.1%より増加!  
残念!!

早く治しましょう。  
10月末治療率 41.2%

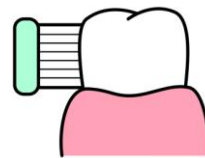
### 《学校歯科医の石戸先生より》



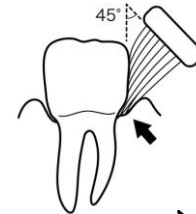
みがけて  
いる

歯垢がびっしり

### 【歯と歯ぐきの境目のみがきかた】



境目にまっすぐブラ  
シをあててこきざみ  
に動かす



できる人は  
これを!!

1年生

いつもはをみがいている  
ので、はもすっきりしたと  
おもいます。

2年生

朝早くおきてごはんを食  
べて、はみがきをするの  
がたいへんだった。

1年生保護者

歯の磨き方をそろそろ  
ていねいに教えてやら  
ないといけないなど意  
識するいいきっかけに  
なりました。週末のお  
昼は外出のためできま  
せんでした。



4年生

学校ではお昼も  
みがきをするけど、  
家ではあまりしな  
いので、これからも  
つづけていきたい  
です。

4年生保護者

歯はスポーツをする時にも  
とても大切です。いいプレー  
のためにも、練習同様歯  
みがきもがんばりましょう!!

5年生

はみがきができなかった  
のは、お昼なので、お昼  
をがんばりたいです

5年生保護者

これからも頑  
ろう。きれいな歯は  
一生の宝物。