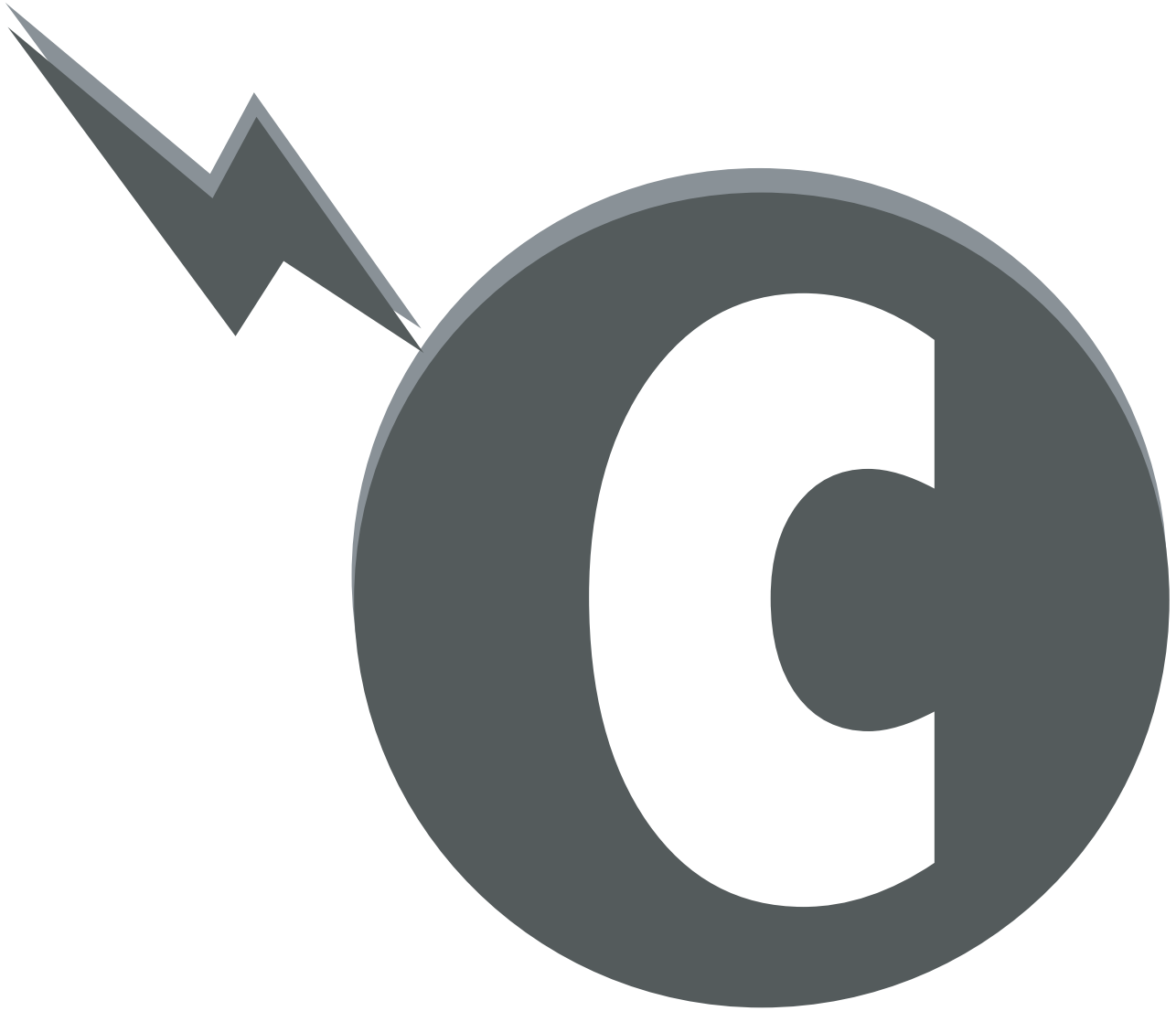


cyerry.net



**チェリーネット みさきネット接続設定  
マニュアル**

# 目次

第 1 章 事前準備 .....	2
1-1 インターネットに接続するには .....	3
■ Windows Vista もしくは Windows XP の場合 .....	3
■ Windows 2000 ・ Windows Me ・ Windows 98 の場合 .....	4
第 2 章 インターネット接続設定 .....	5
2-1 インターネット接続設定 .....	6
■ Windows 2000 ・ Windows 98 等の場合 .....	6
■ Windows Vista の場合 .....	6
■ Windows XP の場合 .....	15
第 3 章 メールの設定 .....	22
3-1 設定方法 .....	23

- 本書内の Windows Vista の設定は Microsoft Windows Vista Home Premium における設定例を解説しています。  
その他の Version の Windows Vista をお使いの場合、表示される画面や操作方法が異なる場合がありますので、あらかじめご了承ください。
- 本書に掲載されている会社名、製品名、サービス名などはそれぞれの各社の商標、登録商標、商品名です。なお、本文中には®マーク、™マークは明記しておりません。
- ブロードバンドルーター、ご使用ソフトの操作方法につきましては、それぞれのメーカーサポート窓口、マニュアルまたは市販の書籍などをご利用ください。
- 本書における手順はご利用のパソコン機器類を正常に接続した状態の手順となりますので、ご利用される通信機器類のケーブル接続を設定前にご確認ください。
- Windows2000 ・ WindowsXP ・ Windows Vista におきましては管理者権限のユーザーにて設定をおこなってください。

---

# 第1章 事前準備

---

この章では、インターネット接続のために必要な機器の説明をします。

## 1-1 インターネットに接続するには

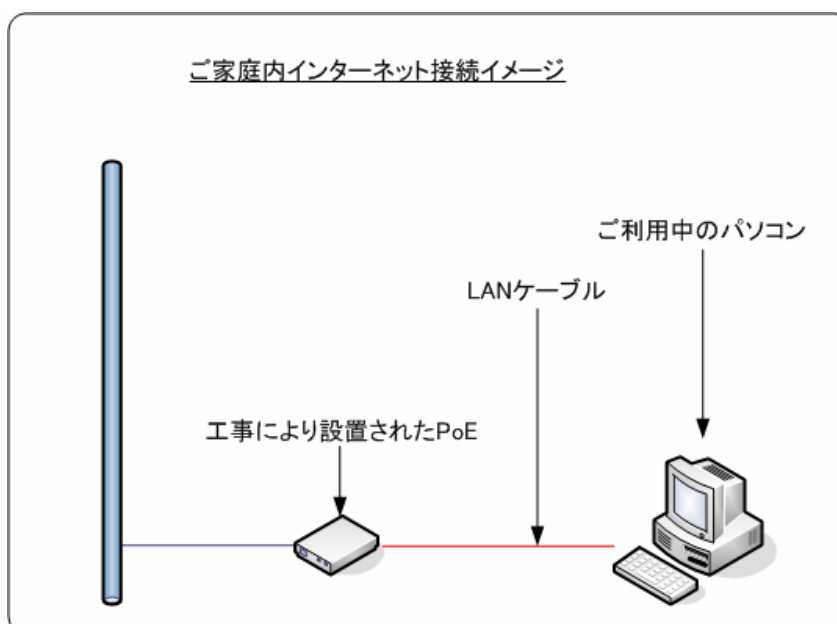
ご利用中のパソコンにインストールされている Operation System (Windows Vista や Windows XP 等) やインターネットに同時に接続するパソコンの台数 (LAN の有無) によって必要となる機器が異なりますので、以下に記載しています。

### ■ Windows Vista もしくは Windows XP の場合

利用するパソコンが 1 台構成の場合は、以下の機器が必要となります。

(複数台にて利用される場合、Windows2000 や Windows98 の場合をご参照ください)

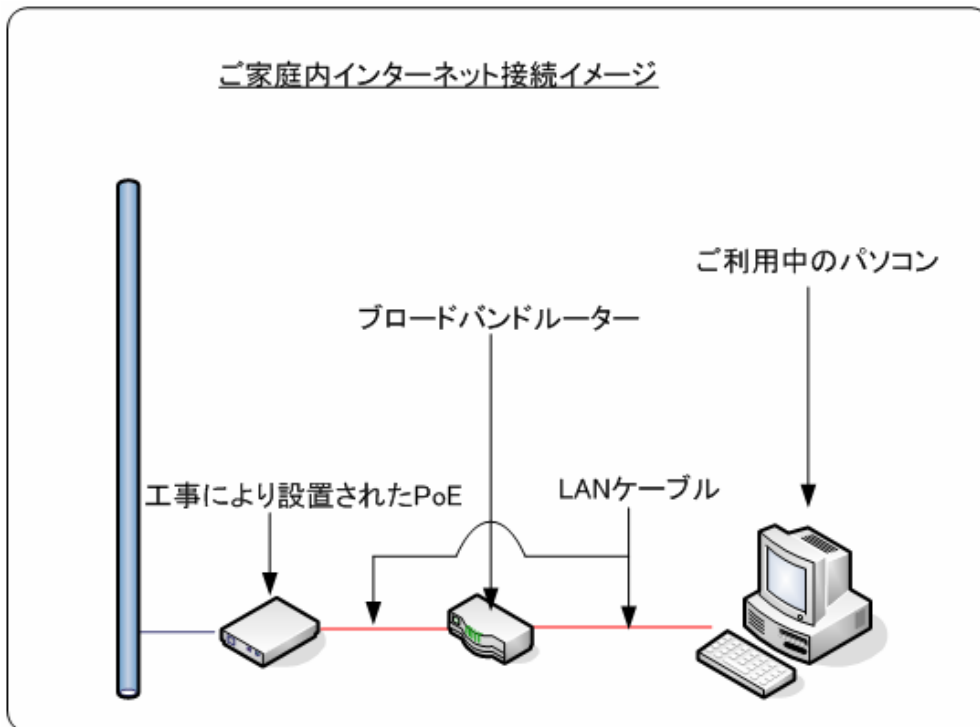
機器名称	説明
パソコン	ご利用になられるパソコン機器です。 インターネットに接続するためには、後述のインターネット接続設定が必要です。
LAN(NIC)カード	LAN ケーブルと接続する NIC (Network Interface Card) が必要となります。 標準で搭載されているものとされていないものがございますのでパソコンのマニュアルをご確認下さい。
LAN ケーブル (ストレートケーブル)	ご家庭内まで配線された PoE (情報コンセント) とパソコンを接続するためのケーブルです。 LAN ケーブルをお持ちでない方は、パソコンの量販店にてご購入ください。



## ■ Windows 2000 ・ Windows Me ・ Windows 98 の場合

利用するパソコンの OS が上記に当てはまる場合、以下の機器が必要となります。

機器名称	説明
パソコン	ご利用になられるパソコン機器です。 インターネットに接続するためには、ブロードバンドルーターに後述のインターネット接続設定が必要です。
LAN(NIC)カード	LAN ケーブルと接続する NIC (Network Interface Card) が必要となります。 標準で搭載されているものとされていないものがございますのでご確認下さい。
LAN ケーブル (ストレートケーブル)	ご家庭内まで配線された PoE (情報コンセント) とブロードバンドルーターを接続するためのケーブルです。 またご利用になられるルーターの機種によっては、ブロードバンドルーターとパソコンを接続するケーブルも必要となります。
ルーター	一般的にブロードバンドルーターと呼ばれるものです。PPPoE に対応している機種が必要となります。



---

## 第2章 インターネット接続設定

---

この章では、インターネット接続設定について説明します。

## 2-1 インターネット接続設定

接続設定を行う際には、パソコンもしくはブロードバンドルーターと PoE を LAN ケーブルで接続した状態で設定をおこなってください。ブロードバンドルーターを使用される際にはパソコンとブロードバンドルーターとの接続も同様におこなってください。

### ■ Windows 2000 ・ Windows 98 等の場合

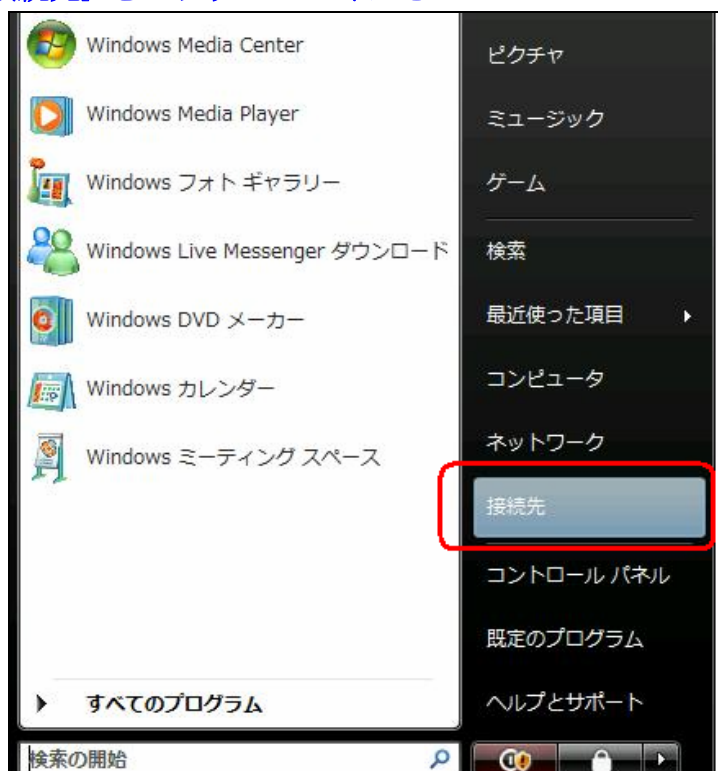
Windows 2000 や Windows 98 等の場合、PPPoE 接続に対応していないため、ブロードバンドルーターと PoE (情報コンセント) を LAN ケーブルで接続し、ブロードバンドルーターを使用してインターネット接続をおこなってください。

ブロードバンドルーターへのインターネット接続設定方法につきましては、ルーター付属のマニュアルをご参照いただくか、ご購入されました家電店等にお問い合わせくださいますようお願いいたします。

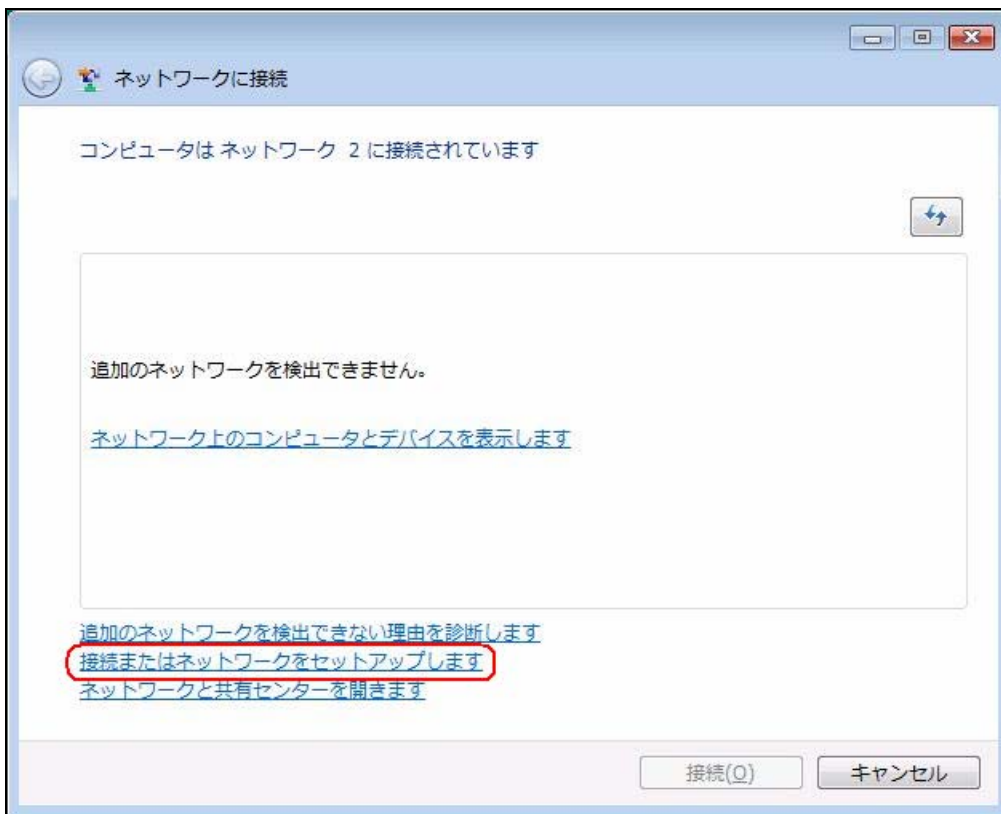
### ■ Windows Vista の場合

Windows Vista のインターネット接続設定を以下に記載しています。  
(以下は Windows Vista Home Premium にて説明しております)

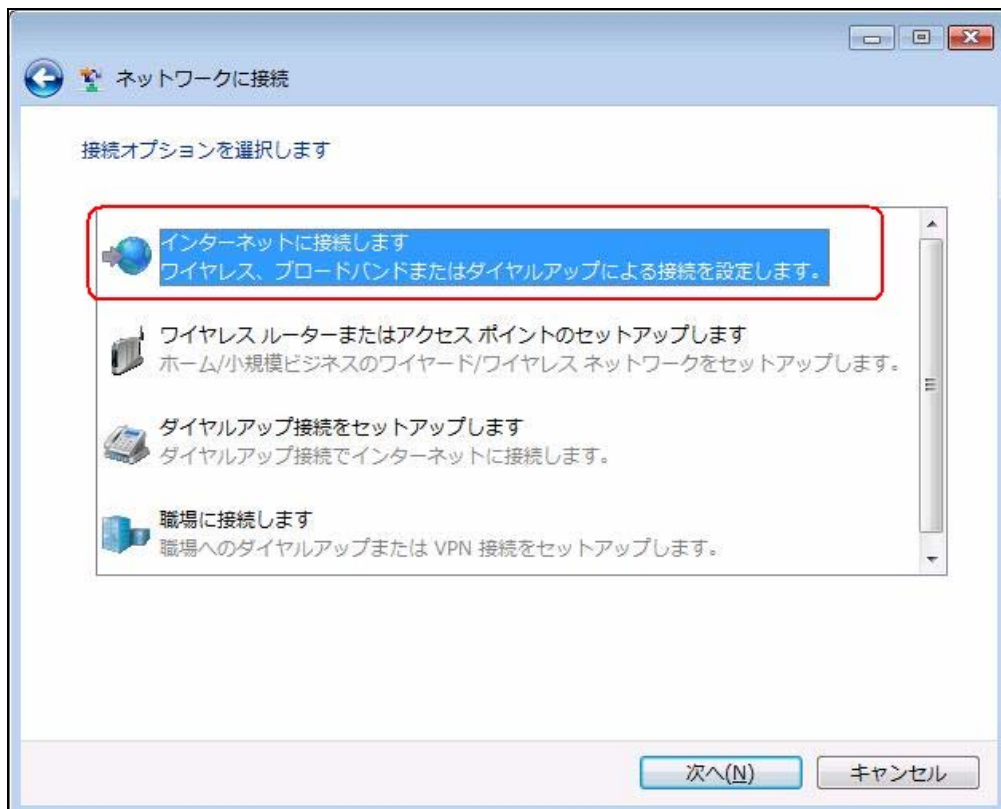
#### 1. [スタート]-[接続先] をクリックしてください



2. [接続またはネットワークをセットアップします] をクリックしてください

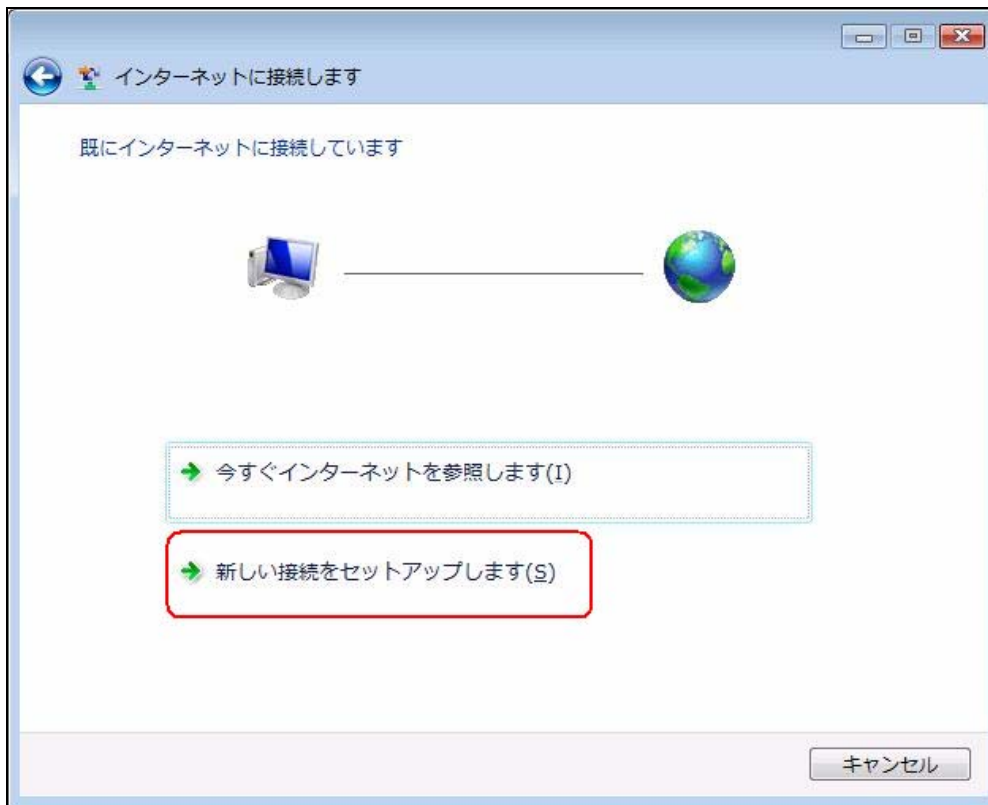


3. [インターネットに接続します] をクリックしてください

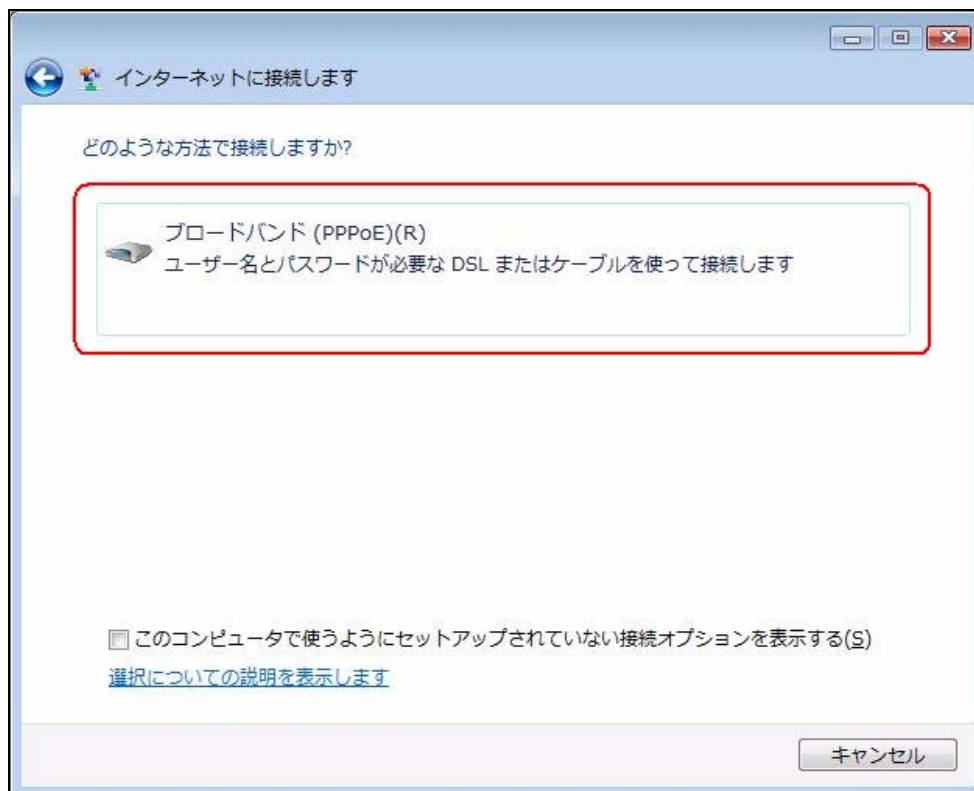




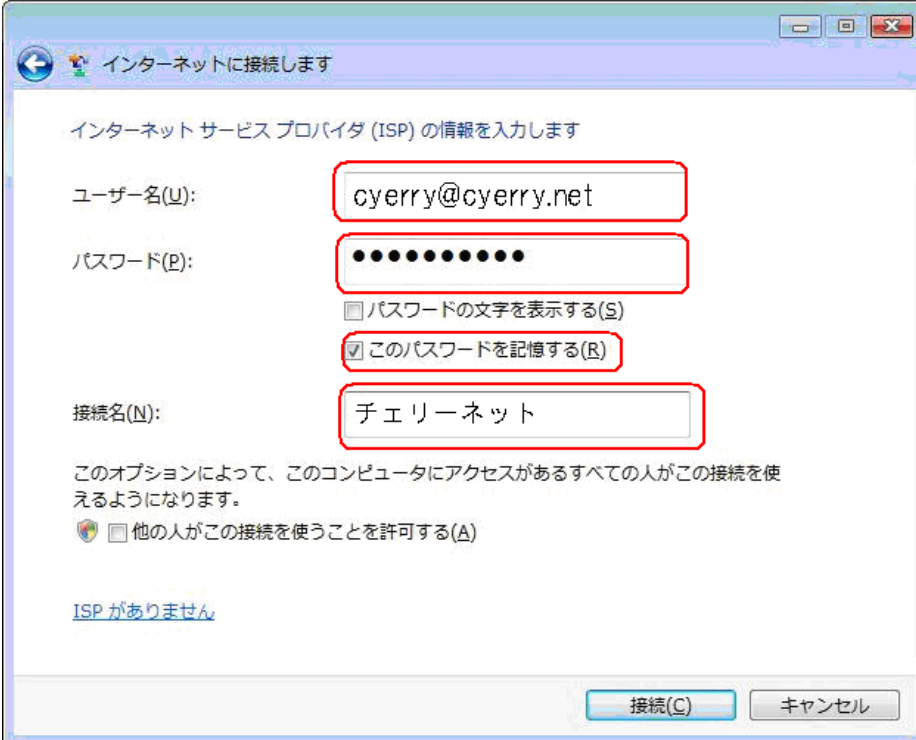
4. [新しい接続をセットアップします] をクリックしてください



5. [ブロードバンド (PPPoE)] をクリックしてください



6. [スタート]—[接続先] をクリックしてください



インターネットに接続します

インターネット サービス プロバイダ (ISP) の情報を入力します

ユーザー名(U): cyerry@cyerry.net

パスワード(P): ●●●●●●●●

パスワードの文字を表示する(S)

このパスワードを記憶する(B)

接続名(N): チェリーネット

このオプションによって、このコンピュータにアクセスがあるすべての人がこの接続を使えるようになります。

他の人がこの接続を使うことを許可する(A)

[ISP がありません](#)

接続(C) キャンセル

設定項目	説明
ユーザー名	チェリーネットよりお知らせしております[ログイン名]を入力します。 例)ユーザー名が「p01234567@cyerry.net」の場合は 「p01234567@cyerry.net」を入力ください。
パスワード	チェリーネットよりお知らせしております[パスワード] を入力します。
パスワードの文字 を表示する	チェックを入れると入力したパスワードが表示されます。
このパスワードを 記憶する	次回インターネット接続時にパスワードを入力する手順が省略 できます。通常はチェックをいれてください。
接続名	接続先プロバイダがわかりやすいように入力します。

上記を入力後[接続]ボタンをクリックしてください。

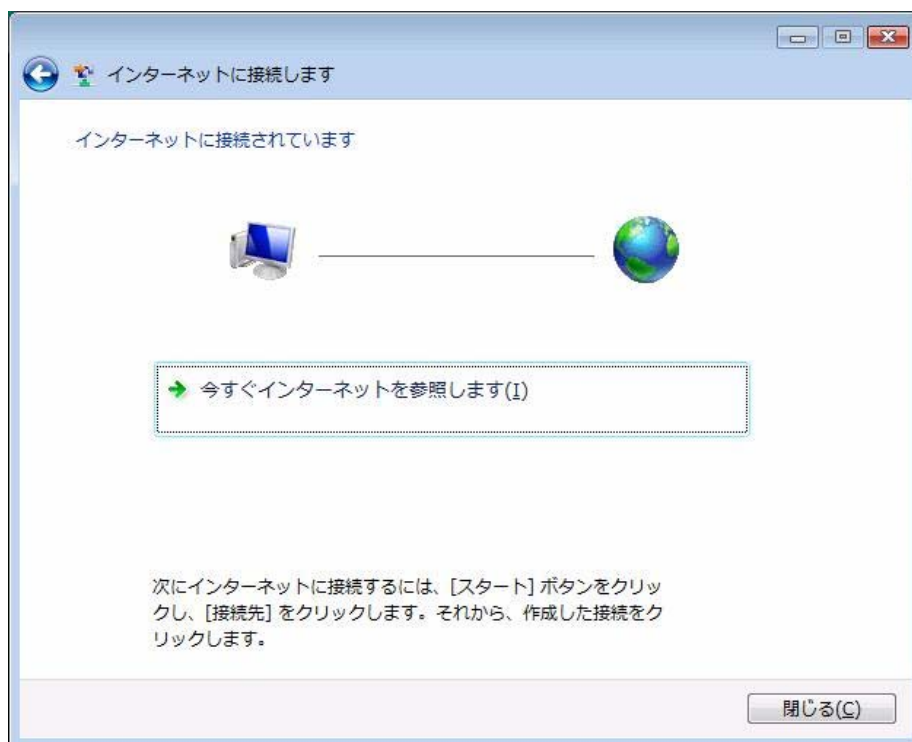
**PoE** もしくは**ブロードバンドルーター等の通信機器がすべて接続されていることをご確認ください。**

7. [スタート]-[接続先] をクリックしてください



設定に問題がなければ、以下のような画面が表示されインターネットに接続した状態となりますので[閉じる]をクリックしてください。

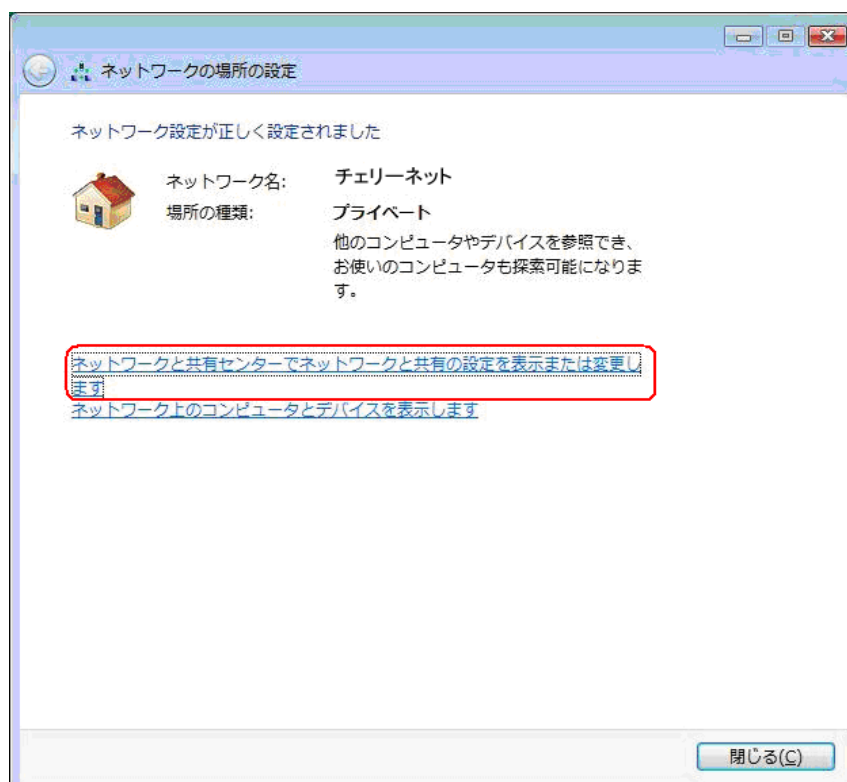
**PoE もしくはルーターと接続されていない場合は接続に失敗します。**



## 8. 家庭 もしくは 職場 のアイコンをクリックしてください



## 9. [ネットワークと共有センターでネットワークと共有の設定を表示または変更します] をクリックしてください



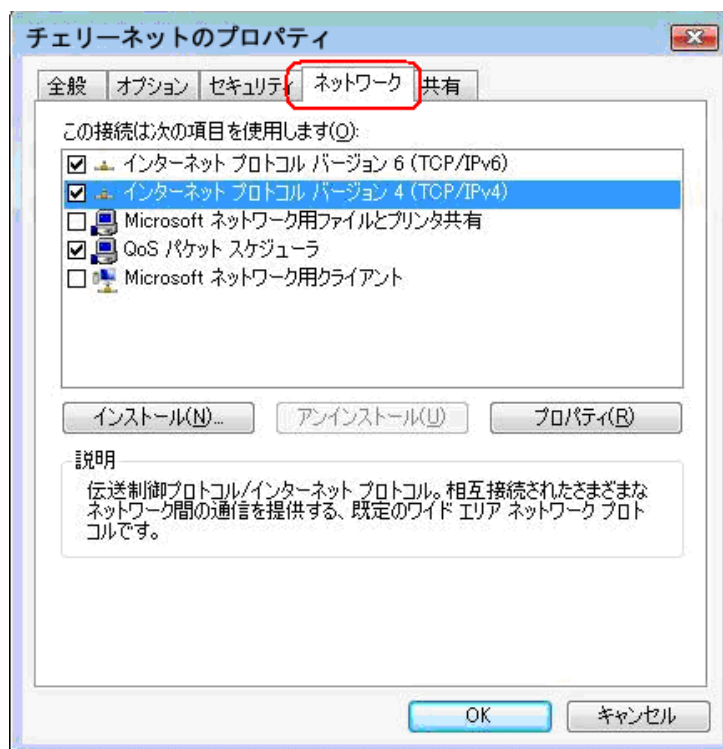
10. [状態の表示] をクリックしてください



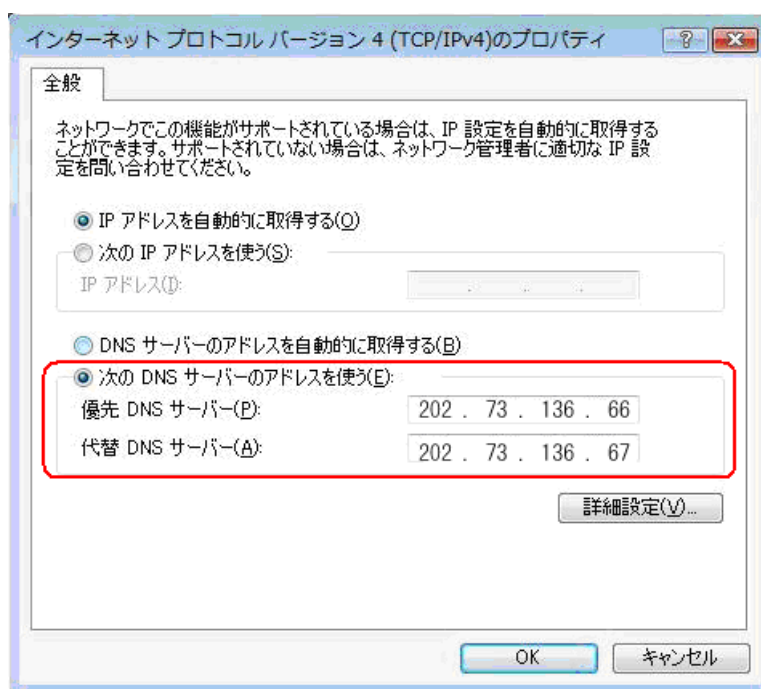
11. [プロパティ] をクリックしてください



12. [ネットワークタブ] を選択し[インターネットプロトコルバージョン 4(TCP/IPv4)]をクリックしてください



13. [次の DNS サーバーのアドレスを使う] を選択し  
 [優先 DNS サーバー]に 202.73.136.66  
 [代替 DNS サーバー]に 202.73.136.67  
 を入力後 OK ボタンをクリックしてください

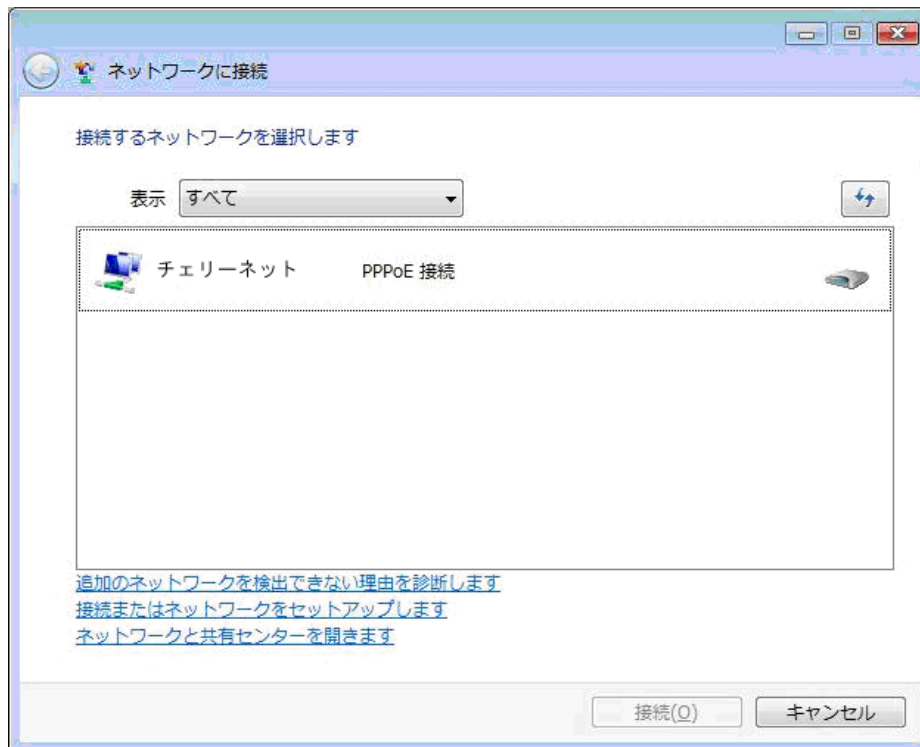


以上で設定は終了となります。

#### 14. [スタートメニュー] から[接続先]をクリックしてください

6 の手順にて設定した接続名が表示されます。接続名称をクリックするとインターネット接続が開始されます。

既に接続している場合には、接続済みと表示されます。



## ■ Windows XP の場合

1. スタートメニューから「コントロールパネル(C)」を選択します

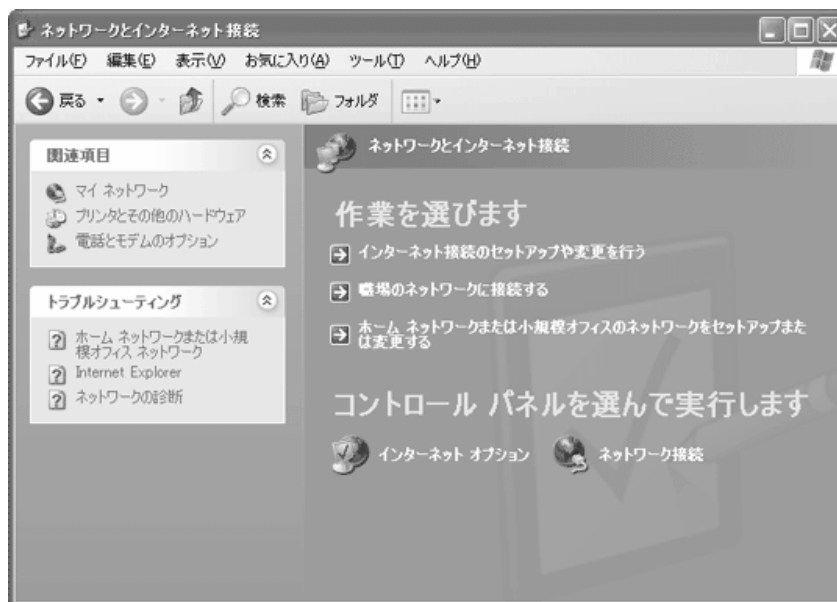


2. 表示された「コントロールパネル」の中の「ネットワークとインターネット接続」をクリックしてください





3. 「ネットワークとインターネット接続」の画面が表示されますので[ネットワーク接続]をクリックしてください



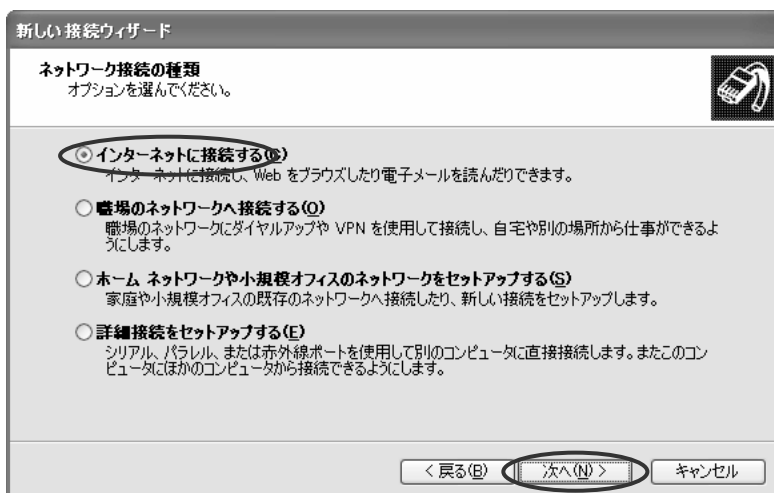
4. 「ネットワーク タスク」から「新しい接続を作成する」をクリックしてください



5. 「新しい接続ウィザード」の画面が表示されますので[次へ(N)]をクリックしてください

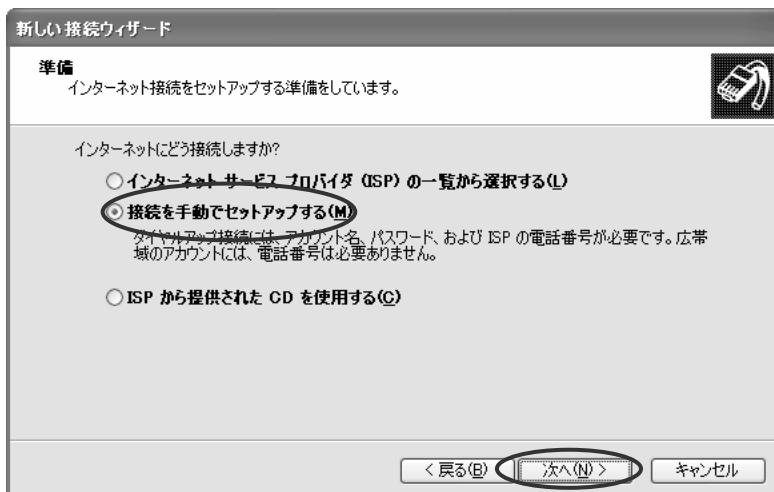


6. 「ネットワーク接続の種類」の画面が表示されます



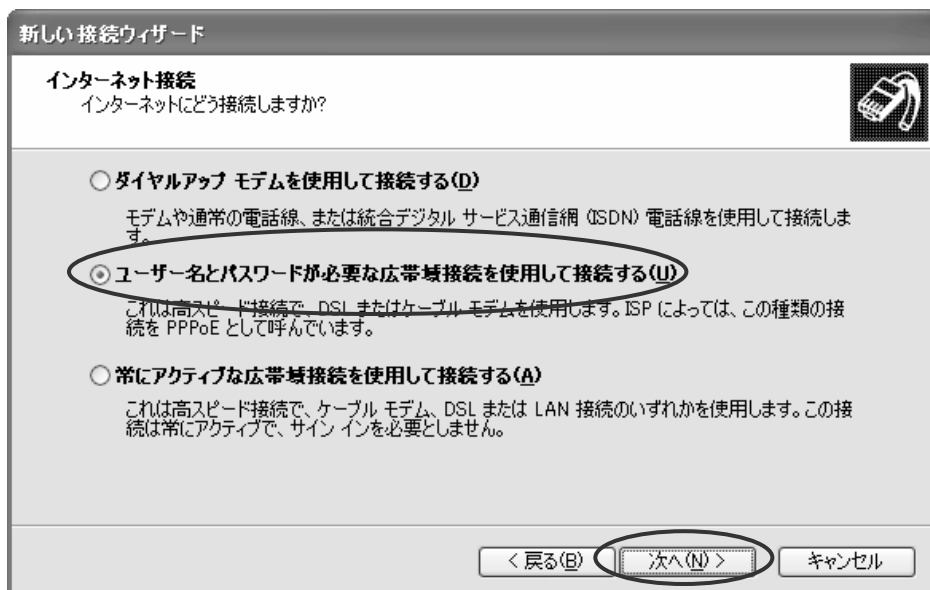
「インターネットに接続する(C)」を選択後、「次へ(N) >」ボタンをクリックしてください。

7. 「準備」の画面が表示されます



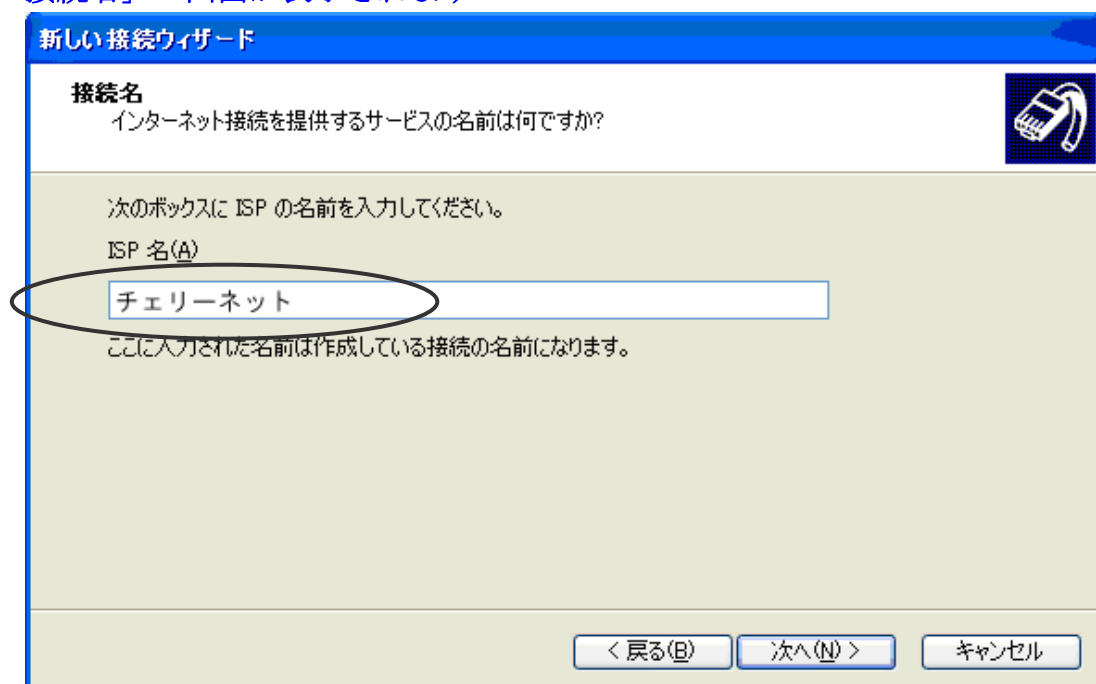
「接続を手動でセットアップする(M)」を選択後、「次へ(N) >」ボタンをクリックしてください。

## 8. 「インターネット接続」の画面が表示されます



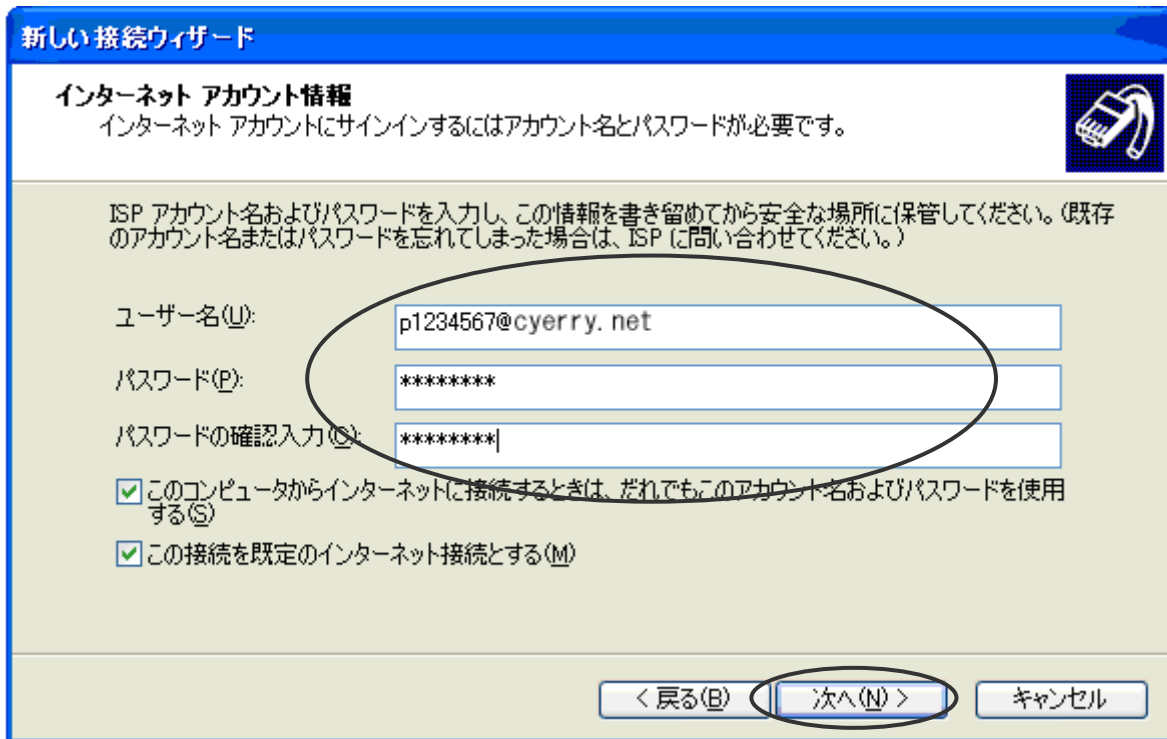
「ユーザー名とパスワードが必要な広帯域接続を使用して接続する(U)」を選択後、「次へ(N) >」ボタンをクリックしてください。

## 9. 「接続名」の画面が表示されます



ISP 名には接続先プロバイダがわかりやすいように入力します。

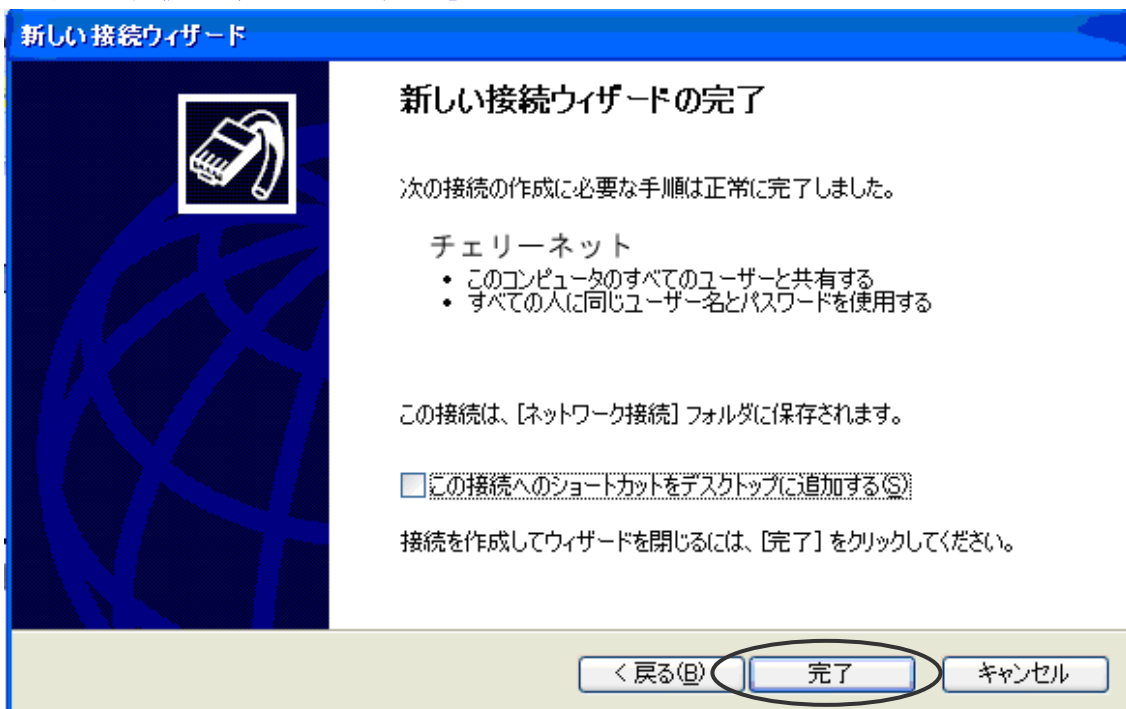
10. 表示された「インターネット アカウント情報」の画面を、以下のように設定してください



設定項目	説明
ユーザー名	チェリーネットよりお知らせしております[ログイン名]を入力します。 例) ユーザー名が「p01234567@cyerry.net」の場合は 「p01234567@cyerry.net」入力ください。
パスワード	チェリーネットよりお知らせしております[パスワード]を入力します。
このコンピュータからインターネットに接続するときは、だれでもこのアカウント名およびパスワードを使用する	通常はチェックをいれてください。 ただし、複数の接続アカウントを使い分ける場合はチェックを外します。
この接続を既定のインターネット接続とする	チェックすると、Web ブラウザなどを起動したときに呼び出されるインターネット設定となります。

上記入力後設定しましたら、「次へ(N) >」ボタンをクリックしてください。

11. 「新しい接続ウィザードの完了」の画面が表示されます



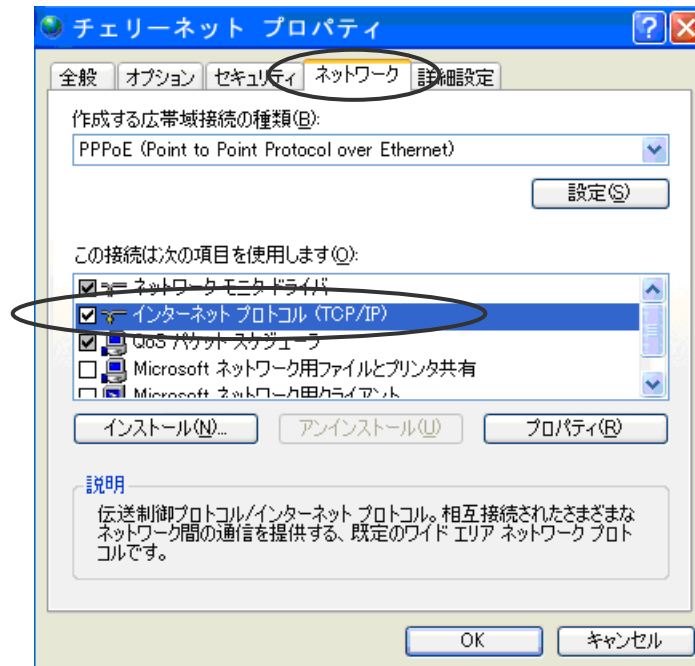
「この接続へのショートカットをデスクトップに追加する(S)」: チェックしない  
「完了」ボタンをクリックします。

12. 自動的に「[XXXXXX] への接続」の画面が表示されます



「プロパティ」ボタンをクリックします。

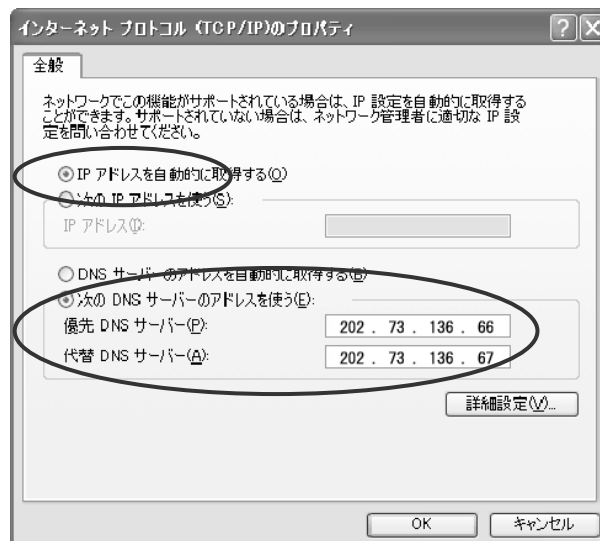
13. 画面上部にある「オプション」タブをクリックし、「ネットワーク」タブを選択し、以下について設定してください



「インターネット プロトコル (TCP/IP)」: チェックされていることを確認

「インターネットプロトコル(TCP/IP)」を選択した状態で「プロパティ(R)」ボタンをクリックします。

14. 「インターネット プロトコル (TCP/IP)のプロパティ」の画面を、以下のように設定してください



- ・「IP アドレスを自動的に取得する(O)」 を選択
  - ・「次の DNS サーバーのアドレスを使う(E):」 を選択
  - ・「優先 DNS サーバー(P):」: 202.73.136.66 と入力
  - ・「代替 DNS サーバー(A):」: 202.73.136.67 と入力
- 設定したら、「OK」ボタンをクリックしてください。

以上で設定は完了となります。

---

## 第3章 メールの設定

---

この章では、メールを送受信するための設定について説明します。

## 3-1 設定方法

ここでは、Outlook Express Ver.6 の設定方法をご説明します。

(Outlook Express は、通常 Internet Explore4 以上に付属しています。)

### 1. 必要項目の設定

インターネットアカウント”に、アカウントが設定されていない場合、接続ウィザードにより設定します。また、既に設定済みの場合でも Outlook Express の場合は、アカウントの複数設定が可能です。この場合もこちらのウィザードより設定して下さい。

#### 1. 名前

表示名: ご自分の**お名前**を入力して下さい。(漢字利用可)

[次へ]ボタンを押して次画面に進みます。

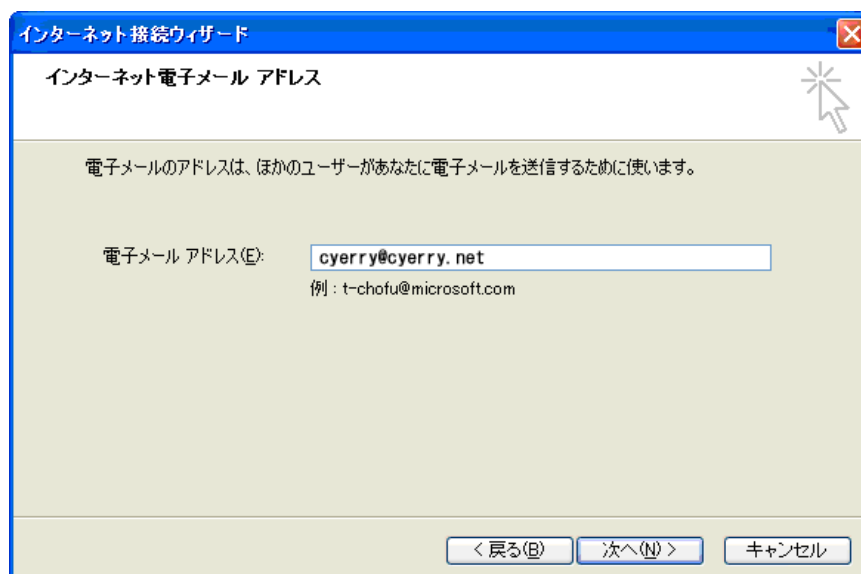
### 注意!

以下に記載しているメールアドレスやアカウントを入力しないで下さい。

以下の入力例は**サンプル**ですので、登録完了のお知らせから、ご自分の情報を正しく入力して下さい。



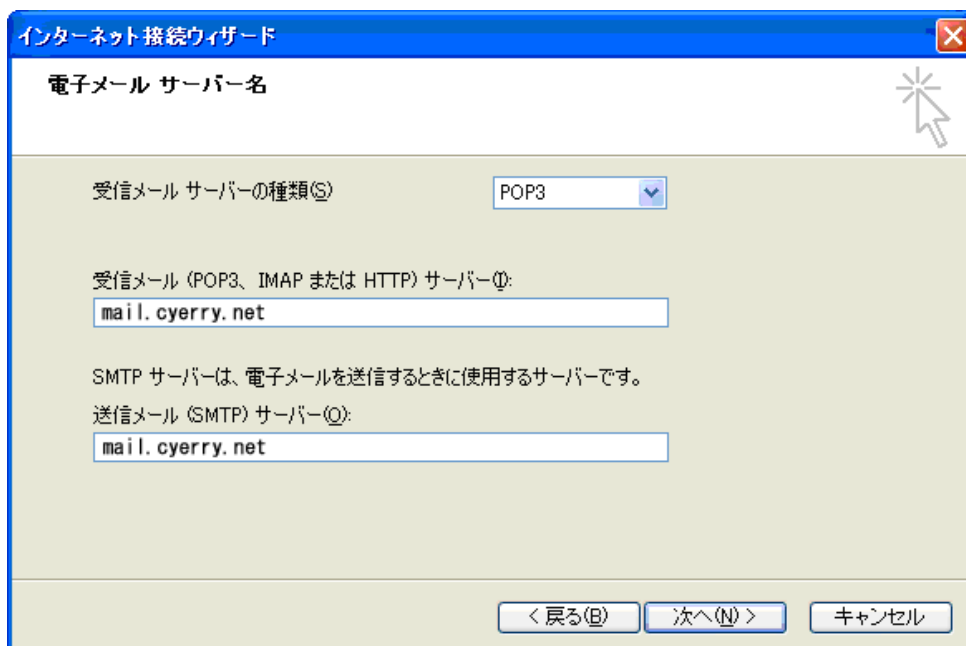
## 2. 電子メール アドレス



電子メール アドレス: ご自分のメールアドレスを入力して下さい。

[次へ]ボタンを押して次画面に進みます。

## 3. 電子メール サーバー名



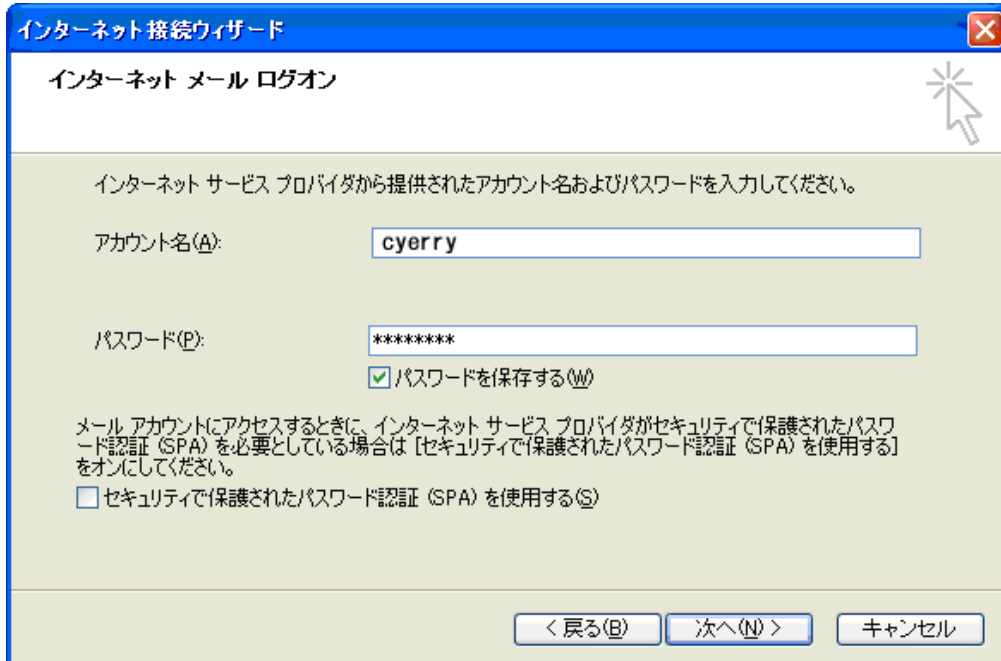
受信メールサーバーの種類: "POP3"を選択します。

受信メール(POP3 または IMAP)サーバー: mail.cyerry.net

受信メール(SMTP)サーバー: mail.cyerry.net

[次へ]ボタンを押して次画面に進みます。

#### 4. インターネット メール ログオン



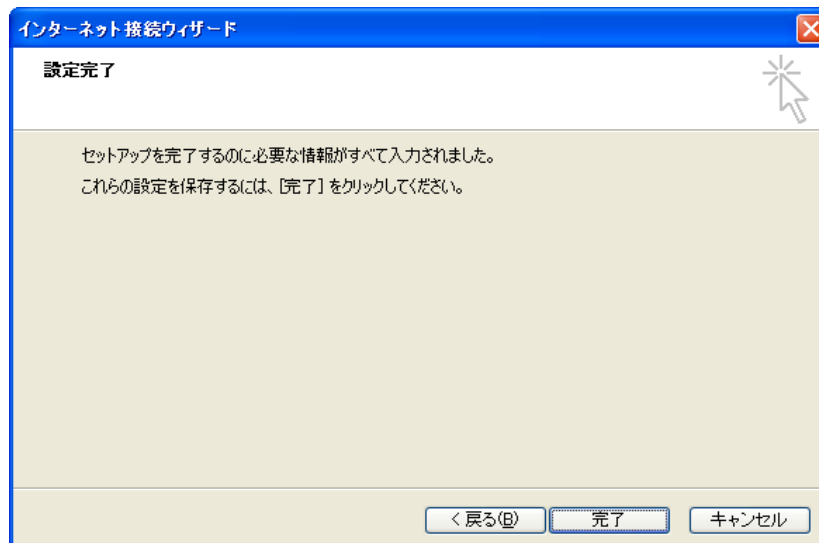
POP アカウント名:	ご自分の <b>メールアカウント名</b> を入力して下さい。
-------------	---------------------------------

パスワード:	ご自分の <b>メールパスワード</b> を入力して下さい。
--------	--------------------------------

※「セキュリティで保護されたパスワード認証(SPA)を使用する」にはチェックしません。

[次へ]ボタンを押して次画面に進みます。

#### 5. 設定完了



これで、Outlook Express の設定が終了しました。完了ボタンを押してウィザードを終了させて下さい。